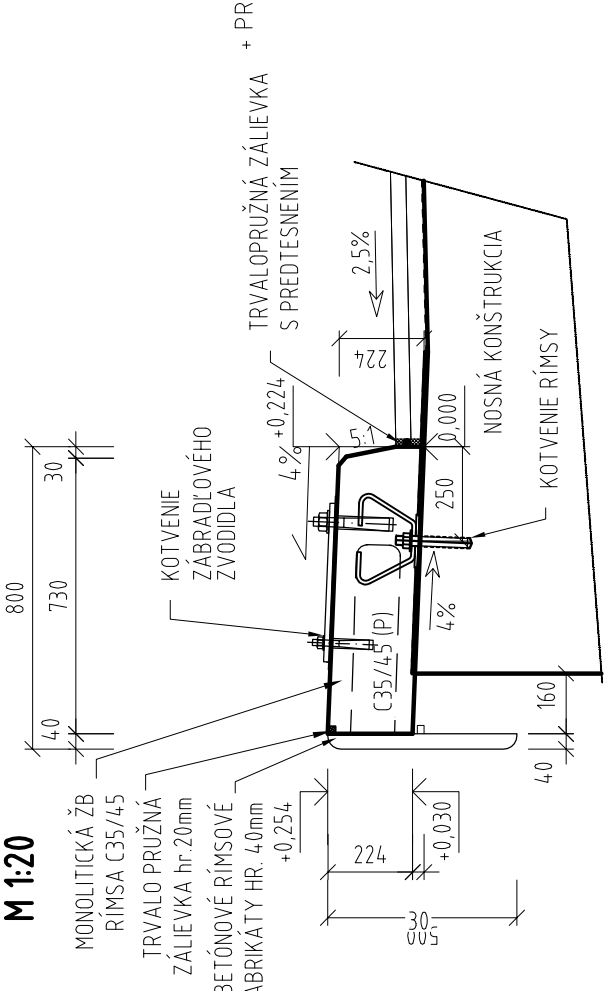


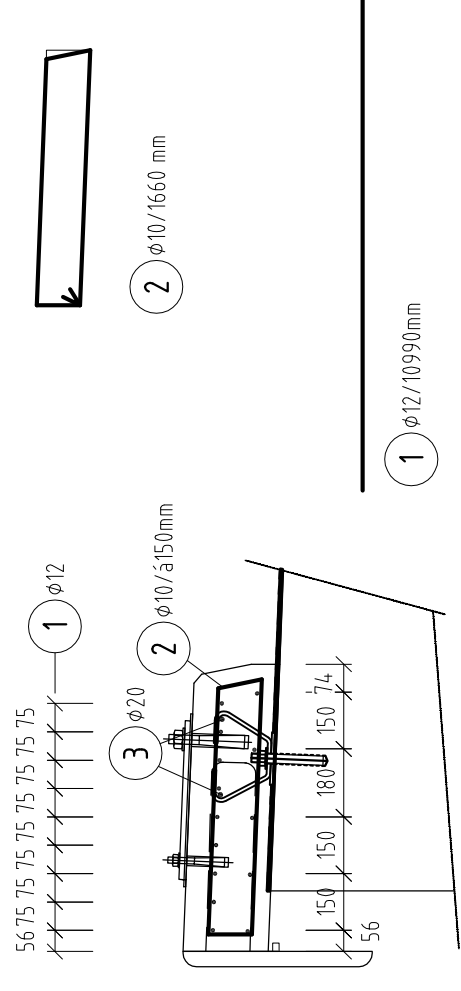
PRIECHNÝ REZ ODRAZNÝM PRUHOМ – TVAR

M 1:20



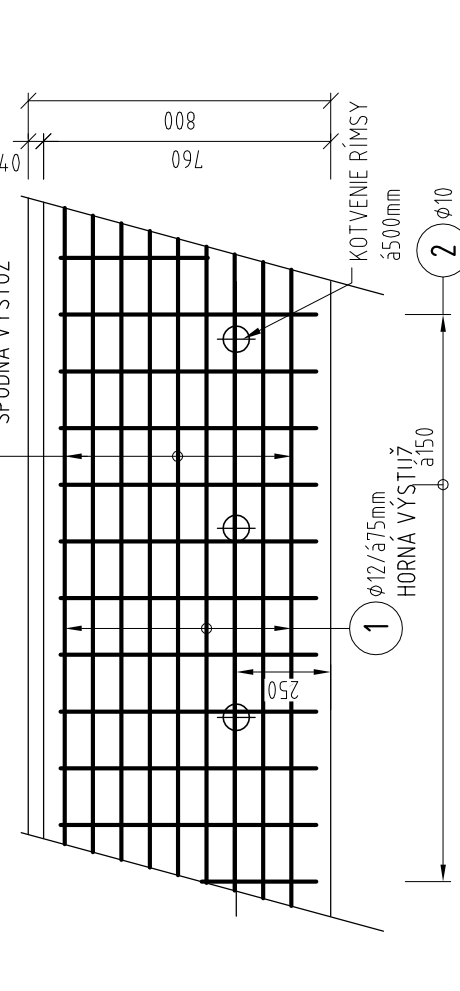
PRIECHNÝ REZ ODRAZNÝM PRUHOМ – VÝSTUŽ

M 1:20



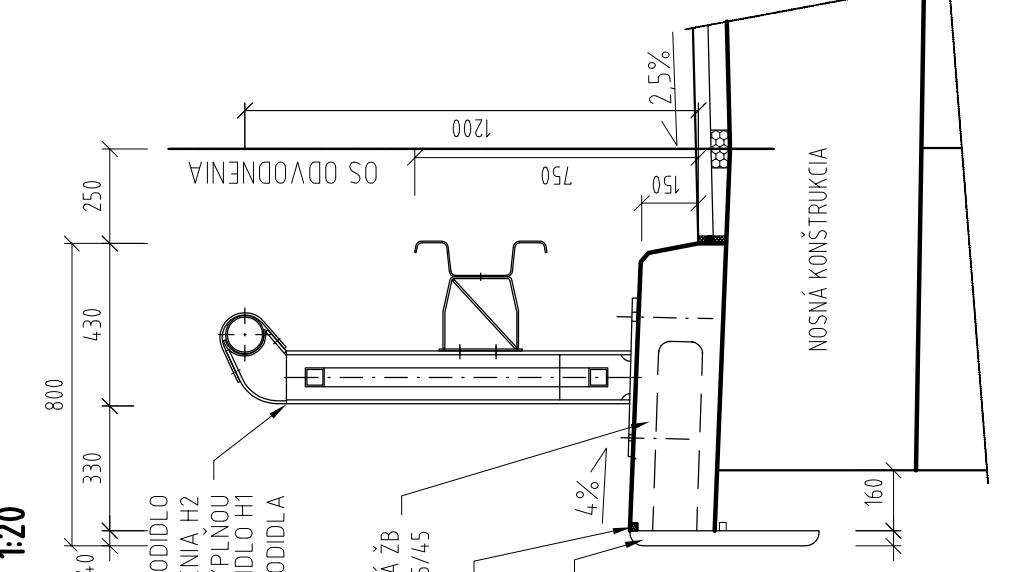
PÔDORYS –NAVROHOVANÝ STAV

M 1:20



PRIECHNÝ REZ V OSI MOSTA

M 1:20



POZNÁMKY:

- ÚROVEŇ ZACHYTENIA: ZÁBRADLOVÉ ZVODIDLO - H2, DĹ 14+14=28m
- KOTVNÁ DOSKA BUDE ULOŽENÁ NA PLASTALTU MIN. HR. 3mm, MAX. HR. 20mm
- PŘECHNÝ SKLON KOTVENÝCH DOSIEK NA LAVEJ RIMSĚ BUDE 4,0% A NA PRAVEJ RIMSĚ 6%
- POZDÍŽNY SKLON KOTVENÝCH DOSIEK BUDE 0,0%
- PŘEMENNÝ POZDÍŽNY SKLON RIMSÝ BUDE VYROVŇANÝ PŘENOSNOU HRUBOU PLASTALTY
- ZÁBRADELNÁ VÝPLŇ MEZI STĚPKAMI ZVISLÁ
- NA MALE ZVODNICA A VÝPLNĚ ZVODIDLA SA PŘEVĚDĚ ELEKTRICKÝ ZIŠŤOVANÝ DILATAČNÝ STÝK
- ELEKTROIZOLAČNÝ POVLÁK PODLA TECHNICKÝCH PODMIENOK VÝROBU ZVODIDEL
- KOTVENIE RIMSÝ OCHRANÍ EPOXIDOVÝM NÁTEROM ALEBO METALIZÁCIOU OBOJSTRANNE 50mm OD PRACOVNEJ SKÁRY
- PŘED VÝROBOU BUDE POTŘEBNÉ PŘEHEŘAT RIMSÝ, PRACOVNÉ SKÁRY, DILATAČNÉ SKÁRY A DAŤ K OVRHĚNÍ PROJEKTANTOVÍ

POVRCHOVÁ ÚPRAVA ZVODIDIEL:

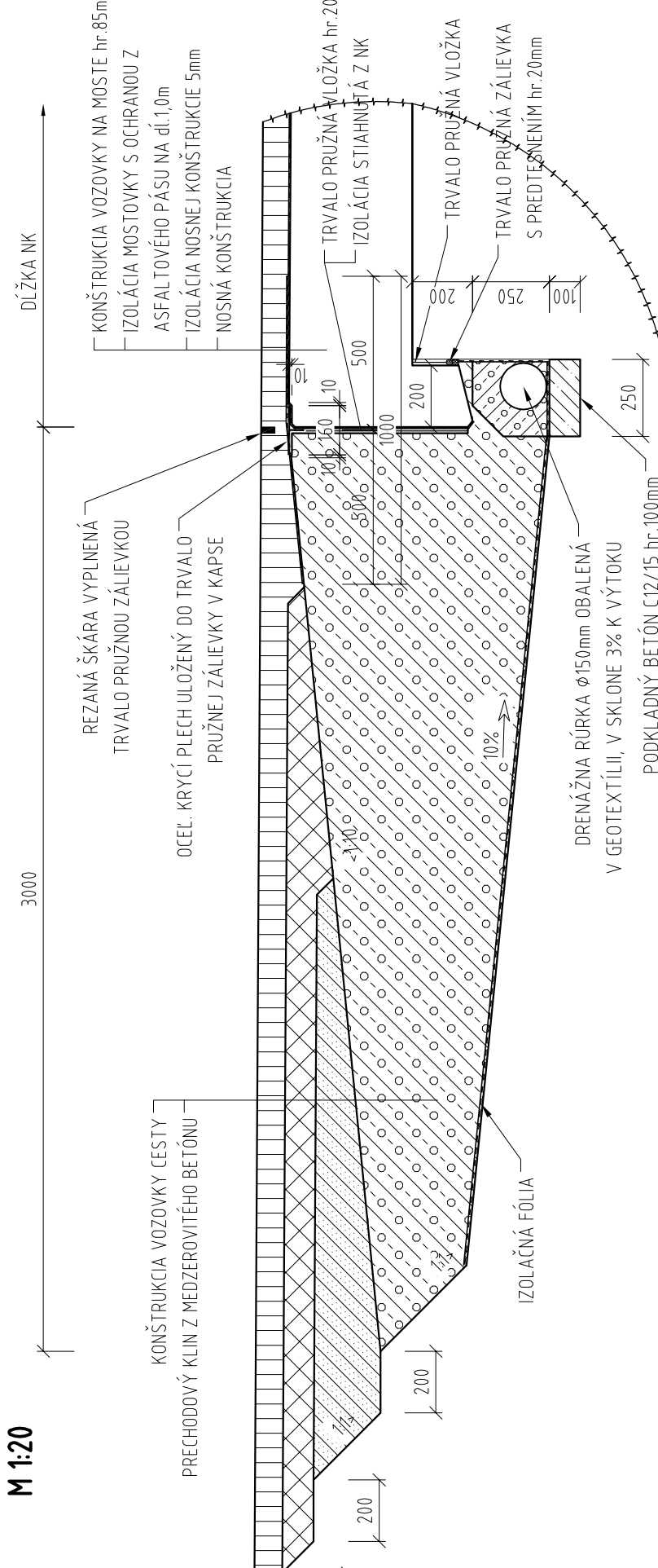
- PODLA CERTIFIKOVANÉHO SYSTÉMU DODÁVATEĽA
- DOTIEN VRCHNEJ VRSTVY: URČÍ INVEŠTOR
- VÝROBNÁ SKUPINA C

MATERIÁL:

- PODLA CERTIFIKOVANÉHO SYSTÉMU DODÁVATEĽA

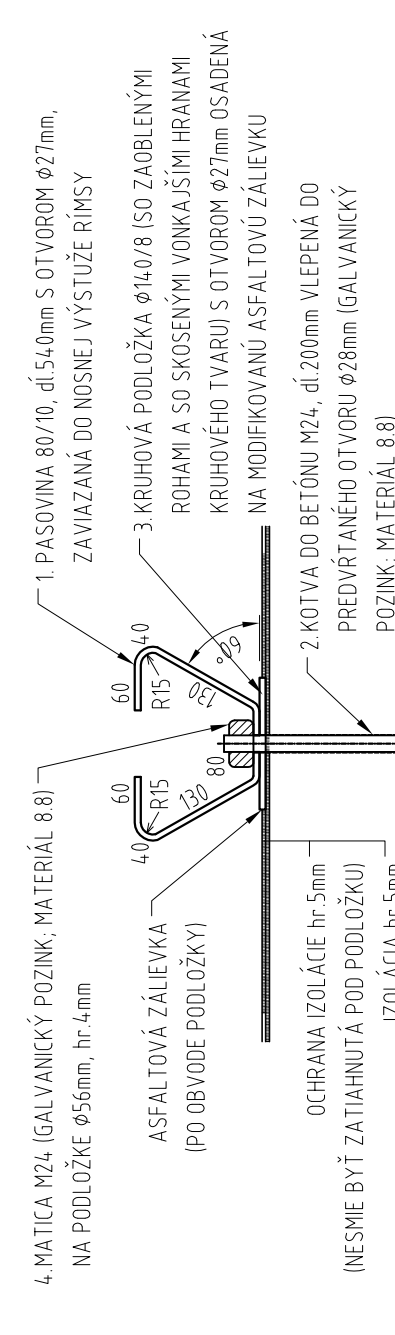
ÚPRAVA PŘECHODOVEJ OBLASTI

M 1:20



BETONKOTVY NA KOTVENIE RÍMSY

M 1:5

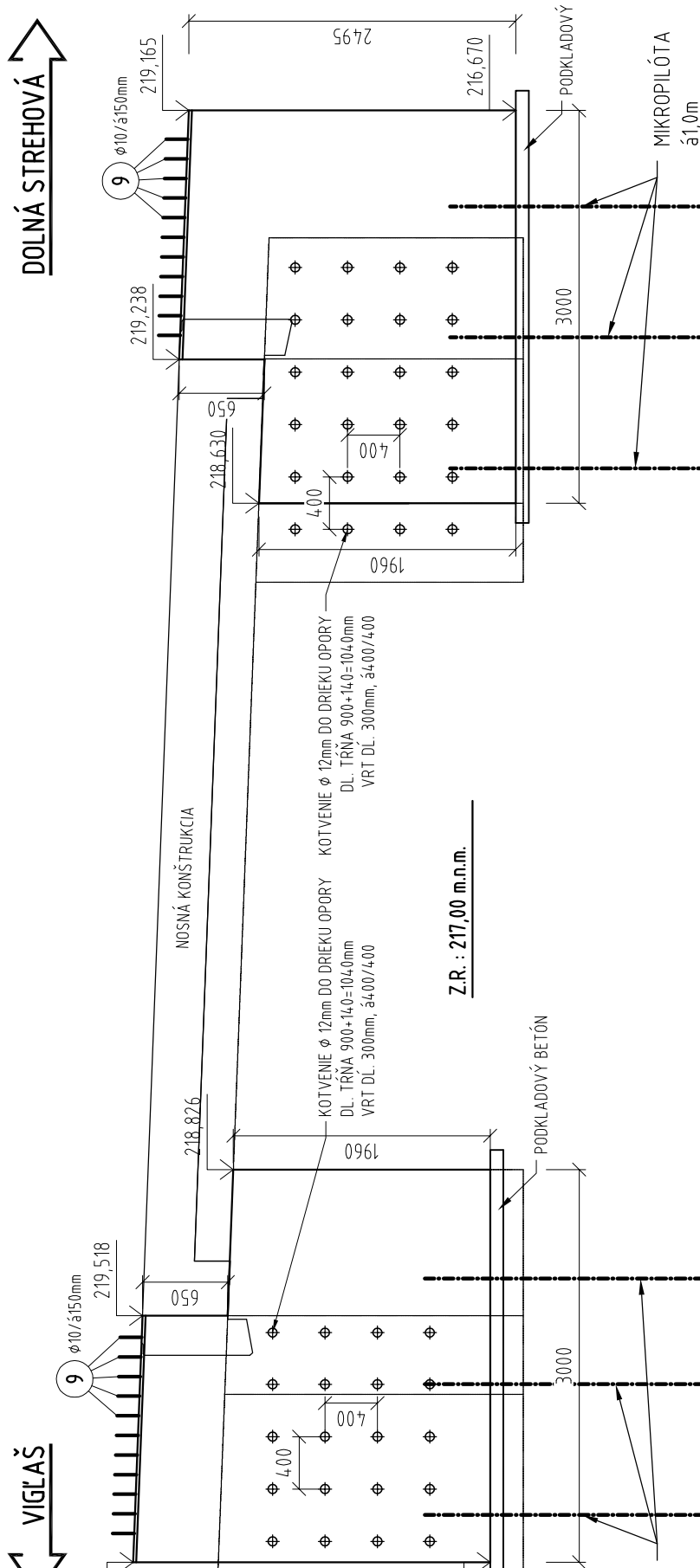


POZNÁMKY:

- KOTVA RIMSÝ BUDE CHRÁNENÁ ŽIAPOVÝM ZINKOVANÍM (PODĽA STN EN ISO 1461) A 1x EPOXIDOVÝM NÁTEROM (80µm).
- KOTVENIE RIMSÝ SA UKLADÁ PO VZDIALENOSTI 1000mm (PRIADŤ SA PODĽA PLATNÝCH TP).

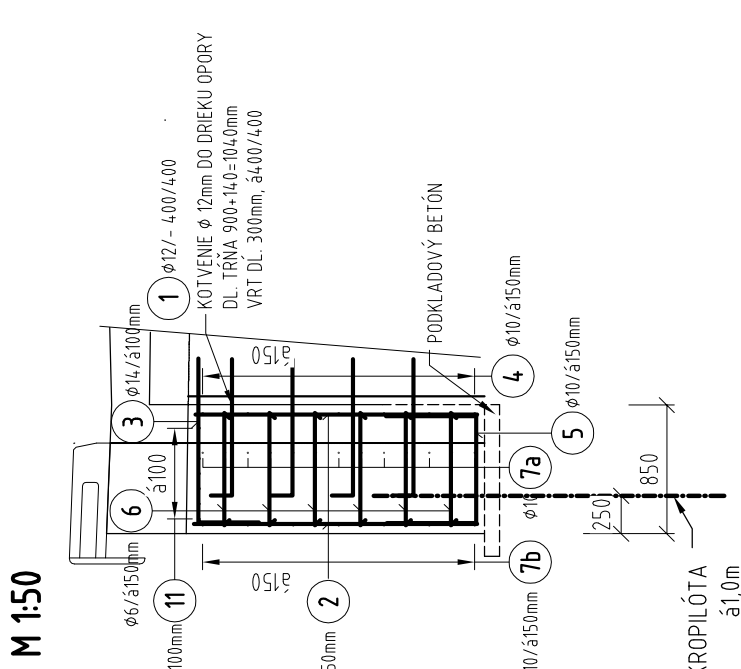
REZ KRÍDLOM NA VÝTOKU

M 1:50



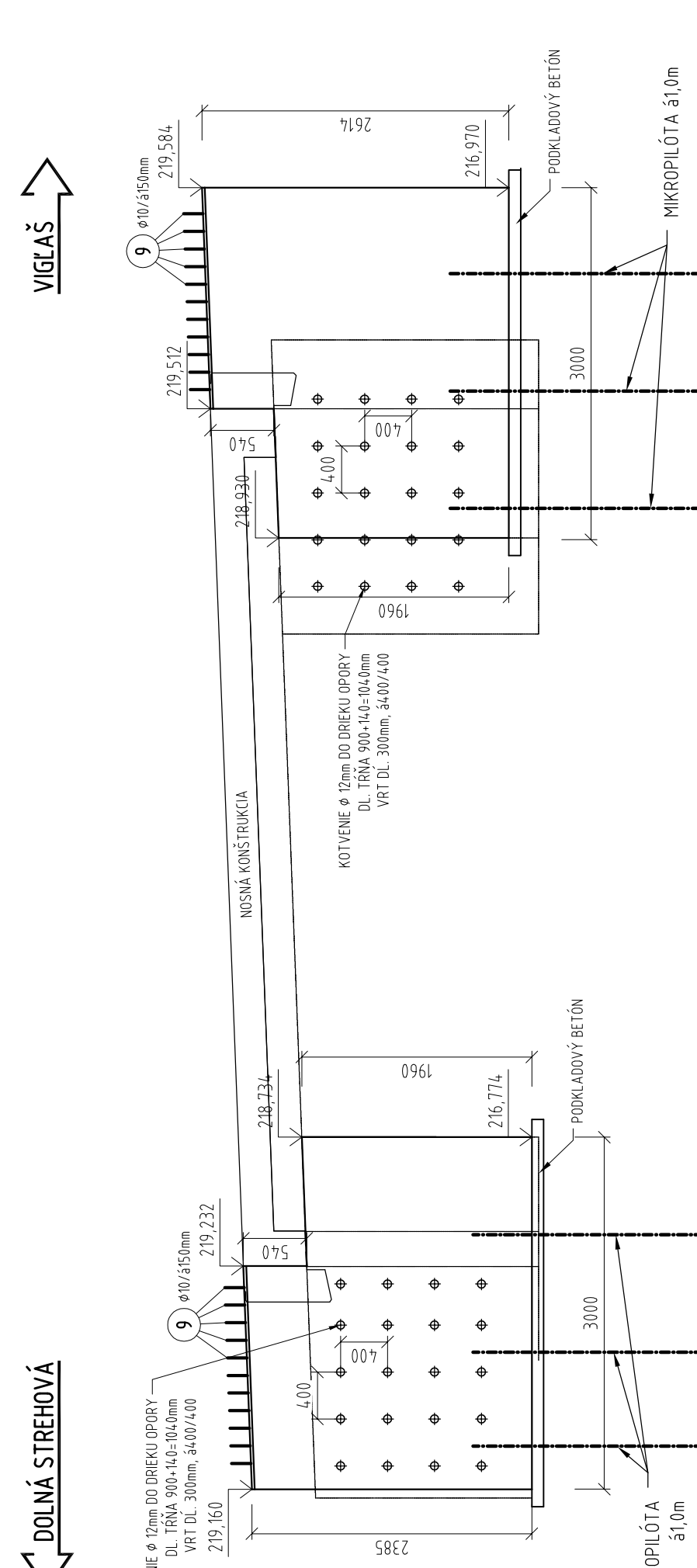
REZ OPOROU

M 1:50



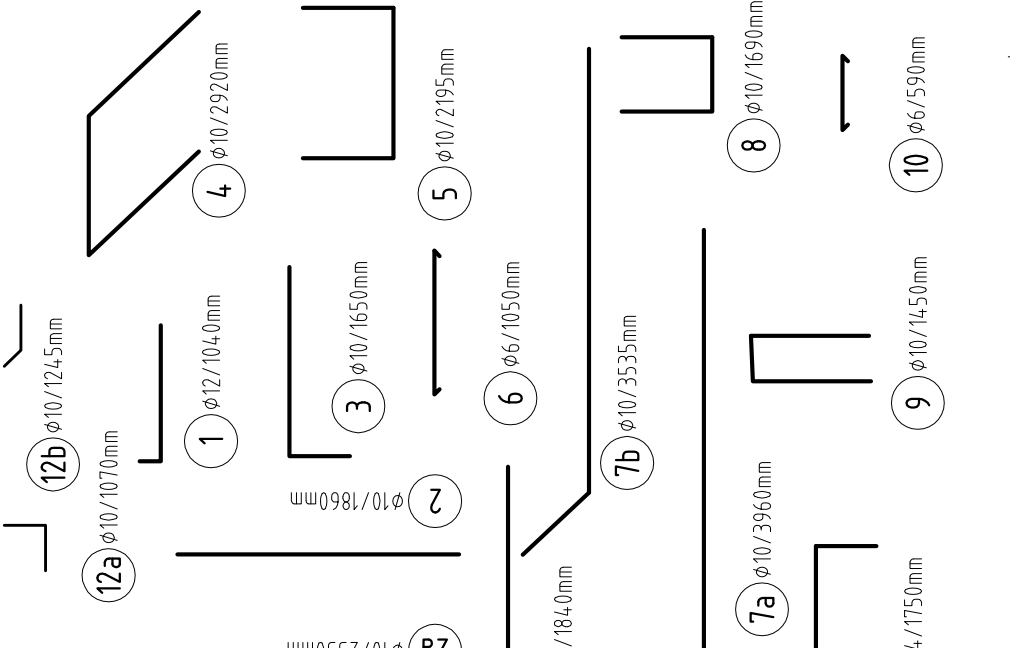
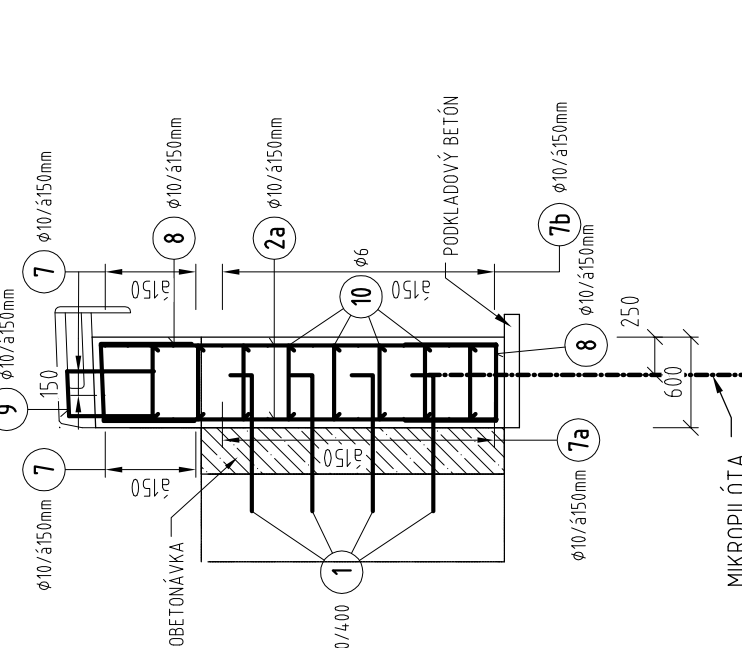
REZ KRÍDLOM NA VTOK

M 1:50



REZ KRÍDLOM

M 1:50



<b>ISPO</b> inžinierske stavy Slovenská 86, 080 01 Prešov Tel.: 051/74 636 95, 74 636 99	ZODP. PROJEKTANT: ING. JANTOL	ING. JANTOL	ING. JANTOL	Č. PRÍLOHY:	6
	VYPRACOVAL: A. SIKOLICA	ING. JURIC	ING. JURIC	MIERKA:	1:50